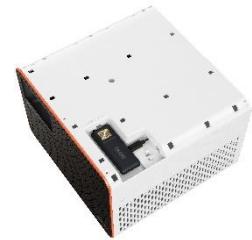


BENQ X3000i DATENBLATT

4LED 4K Gaming Beamer



Powered by
androidtv



Der 4LED Gaming Projektor X3000i kommt mit voreingestellten Spielmodi, auditiver Wirkung und einem geringen Input Lag für reibungslose Siege bei jedem Spiel. Jedoch ist der 4K UHD Beamer nicht nur fürs Gaming konzipiert, er dient dank integriertem Google Android-Betriebssystem (Android TV) auch für beste Unterhaltung beim Streaming von unterschiedlichstem Content. Bequem per Fernbedienung auf die großzügige Medienbibliothek zugreifen und so schnell vom Lieblingsgame zum Lieblingsfilm switchen ohne das Endgerät wechseln zu müssen. Zwei weitere Vorteile: Die langlebige LED-Lichtquelle sorgt zudem für gleichbleibend leuchtende Farben und das schlanke, hochwertige Design ergänzt jedes Gaming-Setup.

PRODUKT HIGHLIGHTS

- 3.000 ANSI Lumen
- 4K-UHD-Auflösung
- 4LED-Technologie mit 100 % DCI-P3
- Input Lag: 4ms Input Lag bei 240Hz (1080p), 16ms Input Lag bei 60 Hz (4K)
- HDR10 und HLG
- GameMaestro™ – für ein noch besseres Gaming-Erlebnis
- treVolo Stereo-Lautsprecher 2x 5 Watt
- Zugriff auf Google Play Store, dank Google-zertifiziertem QS01
- Keystone-Korrektur: vertikal & horizontal $\pm 30^\circ$

ANSCHLÜSSE

2x HDMI, 1x USB, 2x Audio out, 1x RS232, 1x 12 V Trigger

EAN Code: 4718755086656
Produktnummer: 9H.JPD77.17E

Änderungen vorbehalten – Letzte Änderung am 15.02.2022





KEY FEATURES

4LED-TECHNOLOGIE

Per Definition unterscheiden sich 4LED Projektoren von 3LED Projektoren dadurch, dass sie dem 3LED-Ökosystem eine zusätzliche blaue "Pump"-LED hinzufügen, deren Licht ebenfalls über das keramische Phosphormedium in grünes Licht umgewandelt wird, um die Gesamtleistung des grünen Lichts zu verstärken. Durch das Hinzufügen dieses separaten Lichts wird der Output an grünem Licht um 40 % erhöht, was wiederum zu einer Steigerung der Gesamthelligkeit um 8 % bis 12 % im Vergleich zu einem 3LED Beamer führt.

GAMEMAESTRO™

Die BenQ GameMaestro™-Technologie bietet nicht nur einen geringen Input Lag, sondern auch optimierte Grafik- und Audioeinstellungen für RPG's, Shooter und Sportspiele sowie einen benutzerdefinierten EQ (Equalizer) mit einem Preset für Audio- und Grafikeinstellungen.

BONGIOVI DPS-TECHNOLOGIE

Die beim BenQ X3000i Gaming Beamer integrierte Bongiovi DPS-Technologie, nutzt einen patentierten Algorithmus mit 120 Kalibrierungspunkten zur Optimierung des Audiosignals in Echtzeit. Stelle dich auf zusätzliche Tiefe, Klarheit, Definition, Präsenz und eine verbesserte Stereofeldabbildung ein. Bongiovi DPS bietet außerdem Dynamic Stereo Enhancement, um reaktiven Surround Sound für unterschiedliche Hörbedürfnisse zu erzeugen.

3 GAME MODI

Die integrierten Modi lassen einen vollkommen in die Spielwelt eintauchen. Sie sorgen für klar sichtbare Details in dunklen Szenen, bombastische Effekte und erstklassigen Sourround-Sound bei jeder Art von Spielen.

Mehr erfahren:
BenQ.de | BenQ.at | BenQ.ch

Änderungen vorbehalten – Letzte Änderung am 15.02.2022



TECHNISCHE DATEN

Technologie	Typ	DLP	
	Auflösung	4K UHD	
	Lichtstärke	3.000 ANSI Lumen	
	Kontrast	500.000:1 (Dynamisches Schwarz)	
	Farben	1,07 Mrd.	
	Bildformate	Physikalisch 16:9 (insgesamt 4 Formate wählbar)	
Lichtquelle	Typ	LED	
	max. Lebensdauer	Bis zu 30.000 Stunden (~21 Jahre bei einer durchschnittlichen Nutzung von 4 Std. pro Tag)	
Objektiv	Bilddiagonale	1,52 - 3,81 m	
	Projektionsverhältnis	1,15 - 1,50 (100" @ 2,50 m)	
	Zoom	1,3:1	
Signale	Video Normen	NTSC, PAL, SECAM (480i, 480p, 576i, 576p, 720p, 1080i, 1080p, 2560 x 1200, 3840 x 2160)	
	Video-Modi	SDTV, HDTV (480p, 720p, 1080i, 1080p, 2160p)	
	PC-Auflösungen	VGA (640 x 480) bis 4K UHD (3840 x 2160)	
	Eingangsfrequenzen	15K - 135 KHz / 23 - 120 Hz H/V	
Anschlüsse	Eingänge	HDMI	2x HDMI 2.0 mit HDCP 2.2 (1x eARC)
		USB	1x USB Typ A 2,5A
	Ausgänge	Audio out	2x (1x optisch, 1x Klinke 3,5mm)
	Steuerung	Serieller Anschluss	1x RS232 (D-sub 9pin)
	DC 12V Trigger	1x Klinke 3,5mm	
Audio	Eingebaute Lautsprecher	Ja (treVolo Stereo-Lautsprechersystem 2x 5 Watt)	
Funktionen	Allgemein	Benutzereinstellungsmenü Automatische Einstellungstaste Keystone: Auto vertikal & horizontal manuell $\pm 30^\circ$ Automatische Quellenwahl Quick Cooling 3D	

Besondere Merkmale	4ms Input Lag bei 240Hz (1080p) 8ms Input Lag bei 120 Hz (1080p) 16ms Input Lag bei 60 Hz (4K) 3 Game Modi (RPG, SPG, FPS) 4K und HDR kompatibel (HDR10 & HLG) GameMaestro™-Technologie Bongiovi DPS-Technologie
Smart Features	Android-TV-Funktionen (Google ATV Version9.0) Google Voice Search

Netzteil

Netzspannung	100 - 240 VAC, 50 - 60 Hz
Leistungsaufnahme	max. 360 Watt, typisch 330 Watt, Eco 160 Watt Standby <0,5 Watt

Eigenschaften

Gewicht	6,4 kg
Größe (B x H x T)	272 x 197,1 x 259,4 mm
Betriebsgeräusch	32 dB (A) im Normalmodus 28 dB (A) im Eco-Modus
Projektionsposition	Front-, Tisch-, Rück- und Deckenprojektion
Umgebung	0 ~ 40°C / 10 ~ 90 % Luftfeuchtigkeit

Zubehör

Lieferumfang	Quick Start Guide Fernbedienung Batterie für die Fernbedienung QS01 HDMI Media Streaming (ATV) Netzkabel (1,8 Meter)
Optional	3D-Brille (5J.J9H25.002)

